

# Otvorte Kristovi brány

M. Frisina / V. Kopec / E. Kyšková

## REFRÉN

Soprán

O - tvor - te Kris - to - vi brá - ny a ne - boj - te sa! Do - ko -

Alt

O - tvor te Kris to vi brá - ny ne - boj te sa!\_\_\_\_\_

Tenor

O - tvor - te Kris - to - vi brá - ny a ne - boj - te

Bas

O - tvor - te Kris - to - vi brá - ny a ne - boj - te sa! Do - ko -



S.

5

rán o - tvor - te srd - ce lás - ke náš - ho Pá - na.

A

5

Do - ko - rán ot - vor - te srd - ce lás - ke náš - ho Pá - na.

T.

5

sa! Do - ko - rá - n o - tvor - te srd - ce náš - ho Pá - na.

B.

5

rán o - tvor - te srd - ce lás - ke náš - ho Pá - na.



9

S.

1. Bol si sved - kom ná - de - je  
 2. *Mi - lo - va - ný o - tec mla - dých,*  
 3. Bol si sved - kom vie - ry,  
 4. *U - čil si kaž - dé - ho člo - ve - ka*  
 5. Bol si no - si - te - ľom po - ko - ja,  
 6. *V bo - les - ti si zja - vil*  
 7. V Mat - ke Bo - žie - ho Sy - na  
 8. *Ot - če ne - smier - nej lás - ky,*

9

A.

1. Bol si sved - kom ná - de - je  
 2. *Mi - lo - va - ný o - tec mla - dých,*  
 3. Bol si sved - kom vie - ry,  
 4. *U - čil si kaž - dé - ho člo - ve - ka*  
 5. Bol si no - si - te - ľom po - ko - ja,  
 6. *V bo - les - ti si zja - vil*  
 7. V Mat - ke Bo - žie - ho Sy - na  
 8. *Ot - če ne - smier - nej lás - ky,*

9

T.

1. *Bol* si sved - kom  
 2. *Mi - lo - va - ný o - tec*  
 3. Bol si sved - kom  
 4. *U - čil si kaž - dé - ho*  
 5. Bol si no - si - te - ľom  
 6. *V bo - les - ti si*  
 7. V Mat - ke Bo - žie - ho  
 8. *Ot - če ne - smier - nej*

9

B.

1. Bol si sved - kom ná - de - je  
 2. *Mi - lo - va - ný o - tec mla - dých,*  
 3. Bol si sved - kom vie - ry,  
 4. *U - čil si kaž - dé - ho člo - ve - ka*  
 5. Bol si no - si - te - ľom po - ko - ja,  
 6. *V bo - les - ti si zja - vil*  
 7. V Mat - ke Bo - žie - ho Sy - na  
 8. *Ot - če ne - smier - nej lás - ky,*

11

S.

1. pre tých, čo hľa - da - li spá - su,  
 2. po - sie - lal si nás do sve - ta  
 3. kto - rá žia - ri - la z te - ba,  
 4. vní - mať krá - su ži - tia,  
 5. o - hla - so - va - te - ľom prá - va,  
 6. moc a si - lu krí - ža,  
 7. na - chá - dzal si svoj - ho vod - cu,  
 8. Sy - nu, náš - Spa - si - te - ľu,

11

A.

1. pre tých, čo hľa - da - li spá - su,  
 2. po - sie - lal si nás do sve - ta  
 3. kto - rá žia - ri - la z te - ba,  
 4. vní - mať krá - su ži - tia,  
 5. o - hla - so - va - te - ľom prá - va,  
 6. moc a si - lu krí - ža,  
 7. na - chá - dzal si svoj - ho vod - cu,  
 8. Sy - nu, náš - Spa - si - te - ľu,

11

T.

1. ná - de - je pre tých, čo hľa - da - li  
 2. mla - dých, po - sie - lal si nás do  
 3. vie - ry, kto - rá žia - ri - la  
 4. člo - ve - ka vní - mať krá - su  
 5. po - ko - ja, o - hla - so - va - te - ľom  
 6. zja - vil moc a si - lu  
 7. Sy - na - chá - dzal si svoj - ho  
 8. lás - ky, Sy - nu, náš - Spa - si -

11

B.

1. pre tých, čo hľa - da - li spá - su,  
 2. po - sie - lal si nás do sve - ta  
 3. kto - rá žia - ri - la z te - ba,  
 4. vní - mať krá - su ži - tia,  
 5. o - hla - so - va - te - ľom prá - va,  
 6. moc a si - lu krí - ža,  
 7. na - chá - dzal si svoj - ho vod - cu,  
 8. Sy - nu, náš - Spa - si - te - ľu,

13

S.

1. bol si pút - ni - kom lás - ky po u - li - ciach toh - to  
 2. a - ko sved - kov Bo - žej lás - ky, ži - vú ná - dej\_\_\_  
 3. pev - ný a\_\_\_\_\_ sil - ný v skúš - kach u - pev - ňo - val si\_\_\_  
 4. u - ka - zu - júc na ro - di - nu a - ko ob - raz Bo - žej  
 5. a stal si sa me - dzi ľud - mi pos - lom mi - lo - srd - nej  
 6. po - má - haj\_\_\_\_\_ svo - jim bra - tom ísť po ces - te\_\_\_  
 7. skr - ze jej o - ro - do - va - nie roz - mno - žil si Bo - žiu  
 8. Du - chu Svä - tý, Te - ši - te - ľu, Te - be nech znie več - ná

13

A.

1. bol si pút - ni - kom lás - ky po u - li - ciach toh - to  
 2. a - ko sved - kov Bo - žej lás - ky, ži - vú ná - dej\_\_\_  
 3. pev - ný a\_\_\_\_\_ sil - ný v skúš - kach u - pev - ňo - val si\_\_\_  
 4. u - ka - zu - júc na ro - di - nu a - ko ob - raz Bo - žej  
 5. a stal si sa me - dzi ľud - mi pos - lom mi - lo - srd - nej  
 6. po - má - haj\_\_\_\_\_ svo - jim bra - tom ísť po ces - te\_\_\_  
 7. skr - ze jej o - ro - do - va - nie roz - mno - žil si Bo - žiu  
 8. Du - chu Svä - tý, Te - ši - te - ľu, Te - be nech znie več - ná

13

T.

1. spá - su, bol si pút - ni - kom lás - ky po  
 2. sve - ta a - ko sved - kov Bo - žej lás - ky, ži -  
 3. z te - ba, pev - ný a\_\_\_\_\_ sil - ný v skúš - kach, u -  
 4. ži - tia, u - ka - zu - júc na ro - di - nu a -  
 5. prá - va, a stal si sa me - dzi ľud - mi po -  
 6. krí - ža, po - má - haj\_\_\_\_\_ svo - jim bra - tom ísť  
 7. vod - cu, skr - ze jej o - ro - do - va - nie roz -  
 8. te - ľu, Du - chu Svä - tý, Te - ši - te - ľu, Te -

13

B.

1. bol si pút - ni - kom lás - ky po u - li - ciach toh - to  
 2. a - ko sved - kov Bo - žej lás - ky, ži - vú ná - dej\_\_\_  
 3. pev - ný a\_\_\_\_\_ sil - ný v skúš - kach u - pev - ňo - val si\_\_\_  
 4. u - ka - zu - júc na ro - di - nu a - ko ob - raz Bo - žej  
 5. a stal si sa me - dzi ľud - mi pos - lom mi - lo - srd - nej  
 6. po - má - haj\_\_\_\_\_ svo - jim bra - tom ísť po ces - te\_\_\_  
 7. skr - ze jej o - ro - do - va - nie roz - mno - žil si Bo - žiu  
 8. Du - chu Svä - tý, Te - ši - te - ľu, Te - be nech znie več - ná

16

S.

sve - ta. A - men, a - men.  
*ľudst* - *va.*  
 bra - tov.  
*lás* - *ky.*  
*lás* - *ky.*  
*lás* - *ky.*  
 mi - lost'.  
*chvá* - *la.*

16

A.

sve - ta. A - men, a - men.  
*ľud* - *stva.*  
 bra - tov.  
*lás* - *ky.*  
*lás* - *ky.*  
*lás* - *ky.*  
 mi - lost'.  
*chvá* - *la.*

16

T.

u - li - ciach toh - to sve - ta. A - men, a - men.  
*vú* ná - *dej* *ľudst* - *va.*  
 pev - ňo - val si bra - tov.  
*ko* o - *braz* Bo - žej *lás* - *ky.*  
 slom mi - lo - srd - nej *lás* - *ky.*  
*po* ces - *te* *lás* - *ky.*  
 mno - žil si Bo - žiu mi - lost'.  
*be* nech znie *več* - *ná* *chá* - *la.*

16

B.

sve - ta. A - men, a - men.  
*ľud* - *stva.*  
 bra - tov.  
*lás* - *ky.*  
*lás* - *ky.*  
*lás* - *ky.*  
 mi - lost'.  
*chvá* - *la.*

## Otvorte Kristovi brány

M. Frisina / V. Kopec / E. Kyšková

## REFRÉN

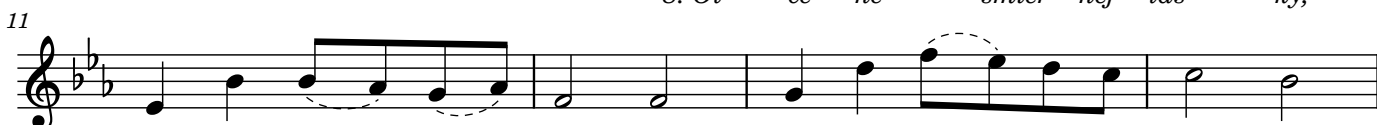


O-tvor-te Kris-to-vi brá - ny a ne-boj-te sa! Do-ko - rán\_ o - tvor-te srd - ce



lás - ke náš - ho\_ Pá - na.

1. Bol si sved - kom\_ ná - de - je
2. *Mi - lo - va - ný o - tec mla - dých,*
3. Bol si sved - kom\_ vie - ry,
4. *U - čil si kaž - dé - ho člo - ve - ka*
5. Bol si no - si - te - ľom po - ko - ja,
6. *V bo - les - ti\_ si\_ zja - vil*
7. V Mat - ke Bo - žie - ho Sy - na
8. *Ot - če ne - smier - nej lás - ky,*



1. pre tých, čo hľa - da - li spá - su,
2. *po - sie - lal si nás do sve - ta*
3. kto - rá žia - ri - la z te - ba,
4. *vní - mať krá - su ži - tia,*
5. o - hla - so - va - te - ľom prá - va,
6. *moc a si - lu krí - ža,*
7. na - chá - dzať si svoj - ho vod - cu,
8. *Sy - nu, náš\_ Spa - si - te - ľu,*

1. bol si pút - ni - kom lás - ky
2. *a - ko sved - kov Bo - žej lás - ky,*
3. pev - ný a\_ sil - ný v skúš - kach
4. *u - ka - zu - júc na ro - di - nu*
5. a stal si sa me - dzi ľuď - mi
6. *po - má - haj\_ svo - jím bra - tom*
7. skr - ze jej o - ro - do - va - nie
8. *Du - chu Svä - tý, Te - ši - te - ľu,*



- po u - li - ciach toh - to sve - ta.  
 ži - vú ná - dej\_ ľudst - va.  
 u - pev - ňo - val si\_ bra - tov.  
 a - ko ob - raz Bo - žej lás - ky.  
 pos - lom mi - lo - srd - nej lás - ky.  
 ísť po ces - te\_ lás - ky.  
 roz - mno - žil si Bo - žiu mi - lost'.  
 Te - be nech znie več - ná chvá - la.

A - men, a - men.

## Otvorte Kristovi brány

M. Frisina / V. Kopec / E. Kyšková

O-tvor te Kris to vi brá-ny ne - boj te sa! Do-ko-rán ot-vor-te srd-ce

7

lás - ke náš - ho Pá - na.

1. Bol si sved - kom ná - de - je
2. Mi - lo - va - ný o - tec mla - dých,
3. Bol si sved - kom vie - ry,
4. U - čil si kaž - dé - ho člo - ve - ka
5. Bol si no - si - te - ľom po - ko - ja,
6. V bo - les - ti si zja - vil
7. V Mat-ke Bo - žie - ho Sy - na
8. Ot - če ne - smier - nej lás - ky,

11

1. pre tých, čo hľa - da - li spá - su,	1. bol si pút - ni - kom lás - ky
2. po - sie - lal si nás do sve - ta	2. a - ko sved - kov Bo - žej lás - ky,
3. kto - rá žia - ri - la z te - ba,	3. pev - ný a sil - ný v skúš - kach
4. vní - mať krá - su ži - tia,	4. u - ka - zu - júc na ro - di - nu
5. o - hla - so - va - te - ľom prá - va,	5. a stal si sa me - dzi ľu - d - mi
6. moc a si - lu krí - ža,	6. po - má - haj svo - jím bra - tom
7. na - chá - dzal si svoj - ho vod - cu,	7. skr - ze jej o - ro - do - va - nie
8. Sy - nu, náš Spa - si - te - ľu,	8. Du - chu Svä - tý, Te - ši - te - ľu,

15

po u - li - ciach toh - to sve - ta. A - men, a - men.  
 ži - vú ná - dej ľud - stva.  
 u - pev - ňo - val si bra - tov.  
 a - ko ob - raz Bo - žej lás - ky.  
 pos - lom mi - lo - srd - nej lás - ky.  
 ísť po ces - te lás - ky.  
 roz - mno - žil si Bo - žiu mi - losť.  
 Te - be nech znie več - ná chvá - la.

## Otvorte Kristovi brány

M. Frisina / V. Kopec / E. Kyšková

O-tvor-te Kris-to-vi brá - ny a ne-boj - te sa! Do-ko-rá-n o-tvor-te

srd-ce náš-ho Pá - na.

- |                             |                       |                  |
|-----------------------------|-----------------------|------------------|
| 1. Bol                      | si sved - kom         | 1. ná - de - je  |
| 2. Mi - lo - va - ný        | o - tec               | 2. mla - dých,   |
| 3. Bol                      | si sved - kom         | 3. vie - ry,     |
| 4. U - čil                  | si kaž - dé - ho      | 4. člo - ve - ka |
| 5. Bol                      | si no - si - te - ľom | 5. po - ko - ja, |
| 6. V bo - les - ti          | si                    | 6. zja - vil     |
| 7. V Mat - ke Bo - žie - ho |                       | 7. Sy - na       |
| 8. Ot - če ne - smier - nej |                       | 8. lás - ky,     |

pre tých, čo hľa - da - li 1. spá - su, bol si pút - ni - kom lás - ky po  
 po - sie - lal si nás do 2. sve - ta a - ko sved - kov Bo - žej lás - ky, ži -  
 kto - rá žia - ri - la 3. z te - ba, pev - ný a sil - ný v skúš - kach, u -  
 vní - mal krá - su 4. ži - tia, u - ka - zu - júc na ro - di - nu a -  
 o - hla - so - va - te - ľom 5. prá - va, a stal si sa me - dzi ľuď - mi po -  
 moc a si - lu 6. krí - ža, po - má - haj svo - jím bra - tom ísť  
 na - chá - dzal si svoj - ho 7. vod - cu, skr - ze jej o - ro - do - va - nie roz -  
 Sy - nu, náš Spa - si - 8. te - ľu, Du - chu Svä - tý, Te - ši - te - ľu, Te -

u - li - ciach toh - to sve - ta. A - men, a - men.  
 vü ná - dej ľudst - va.  
 pev - ňo - val si bra - tov.  
 ko o - braz Bo - žej lás - ky.  
 slom mi - lo - srd - nej lás - ky.  
 po ces - te lás - ky.  
 mno - žil si Bo - žiu mi - losť.  
 be nech znie več - ná chá - la.



## Otvorte Kristovi brány

M. Frisina / V. Kopec / E. Kyšková

O-tvor-te Kris-to-vi brá - ny a ne - boj-te sa! Do-ko-rán o-tvor-te srd - ce

7

lás - ke náš - ho Pá - na.

1. Bol si sved - kom ná - de - je
2. Mi - lo - va - ný o - tec mla - dých,
3. Bol si sved - kom vie - ry,
4. U - čil si kaž - dé - ho člo - ve - ka
5. Bol si no - si - te - ľom po - ko - ja,
6. V bo - les - ti si zja - vil
7. V Mat-ke Bo - žie - ho Sy - na
8. Ot - če ne - smier - nej lás - ky,

11

- |   |  |
|---|--|
| 1. pre tých, čo hľa - da - li spá - su,   | 1. bol si pút - ni - kom lás - ky        |
| 2. po - sie - lal si nás do sve - ta      | 2. a - ko sved - kov Bo - žej lás - ky,  |
| 3. kto - rá žia - ri - la z te - ba,      | 3. pev - ný a sil - ný v skúš - kach     |
| 4. vní - mať krá - su ži - tia,           | 4. u - ka - zu - júc na ro - di - nu     |
| 5. o - hla - so - va - te - ľom prá - va, | 5. a stal si sa me - dzi ľuď - mi        |
| 6. moc a si - lu krí - ža,                | 6. po - má - haj svo - jím bra - tom     |
| 7. na - chá - dzal si svoj - ho vod - cu, | 7. skr - ze jej o - ro - do - va - nie   |
| 8. Sy - nu, náš Spa - si - te - ľu,       | 8. Du - chu Svä - tý, Te - ši - te - ľu, |

15

- po u - li - ciach toh - to sve - ta. A - men, a - men.  
 ži - vú ná - dej ľud - stva.  
 u - pev - ňo - val si bra - tov.  
 a - ko ob - raz Bo - žej lás - ky.  
 pos - lom mi - lo - srd - nej lás - ky.  
 ísť po ces - te lás - ky.  
 roz - mno - žil si Bo - žiu mi - losť.  
 Te - be nech znie več - ná chvá - la.